

# 数显表(多功能)

数据  
传输

检验证书



2103-10



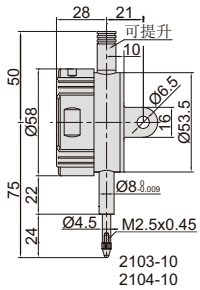
2104-25



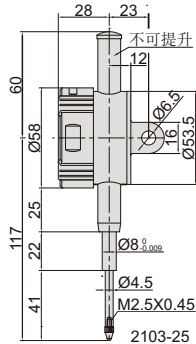
2104-25P



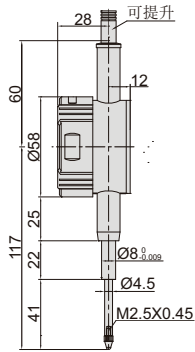
2103-50



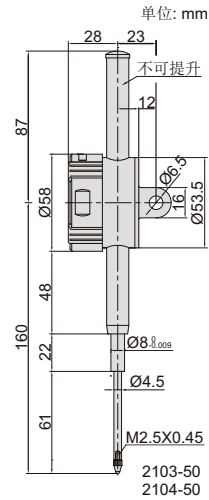
2103-10  
2104-10



2103-25  
2104-25



2103-25P  
2104-25P



单位: mm

2103-50  
2104-50

分辨率: 0.001mm/0.00005"

型号	测量范围	全程精度	回程精度	最大测量力	备注
2103-10*	12.7mm/0.5"	5μm	2μm	1.5N	带耳后盖
2103-25*	25.4mm/1"	5μm	3μm	2.2N	带耳后盖
2103-50*	50.8mm/2"	6μm	3μm	2.5N	带耳后盖
2103-10F*	12.7mm/0.5"	5μm	2μm	1.5N	平后盖
2103-25F*	25.4mm/1"	5μm	3μm	2.2N	平后盖
2103-50F*	50.8mm/2"	6μm	3μm	2.5N	平后盖
2103-25P*	25.4mm/1"	5μm	3μm	2.2N	平后盖, 带手提螺帽
2103-50P*	50.8mm/2"	6μm	3μm	2.5N	平后盖, 带手提螺帽

分辨率: 0.01mm/0.0005"

型号	测量范围	全程精度	回程精度	最大测量力	备注
2104-10*	12.7mm/0.5"	20μm	10μm	1.5N	带耳后盖
2104-25*	25.4mm/1"	20μm	10μm	2.2N	带耳后盖
2104-50*	50.8mm/2"	30μm	10μm	2.5N	带耳后盖
2104-10F*	12.7mm/0.5"	20μm	10μm	1.5N	平后盖
2104-25F*	25.4mm/1"	20μm	10μm	2.2N	平后盖
2104-50F*	50.8mm/2"	30μm	10μm	2.5N	平后盖
2104-25P*	25.4mm/1"	20μm	10μm	2.2N	平后盖, 带手提螺帽
2104-50P*	50.8mm/2"	30μm	10μm	2.5N	平后盖, 带手提螺帽

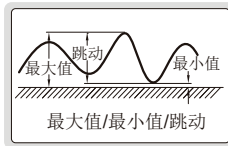
\*带生产厂检验证书

- 符合GB/T电子数显指示表国家标准
- 模拟指针显示
- 显示屏可旋转320°
- 按键功能: 设置公差并显示Go/No-Go, 设置初始值, 测量方向转换, 最大值/最小值/跳动, 公/英制转换, 相对/绝对测量转换
- 重启后仍保留预先设置的初始值和公差
- CR2032电池, 自动关机(关机时间可调)
- 数据传输
- 可选附件: 数据传输线 (型号7315-50M, 7302-40M, 7305-40M), 后盖(页码367~368), 测头(页码358~366)

测杆提手(标配)



最大值/最小值/跳动

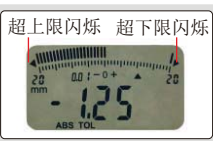


2103-25P/50P  
2104-25P/50P

拉动手提螺帽,  
可提升测头



超差报警提示



模拟指针显示



320°

显示屏可旋转320°

